



Nemzeti
Együttműködési
Alap



MINISZTERELNÖKSÉG



BETHLEN GÁBOR
Alapkezelő Zrt.



Az emlékmű eredeti állapotában

Ünnepi szentmise a Mayossaszállási
emlékműnél



Az emlékmű helye jelenlegi állapotában.
A helyszínről elszállításra került a
felújítandó emlékmű.

Az üres emlékhely



A kiadvány elkészítése a Nemzeti Együttműködési Alap támogatásával valósult meg.



Nemzeti
Együttműködési
Alap

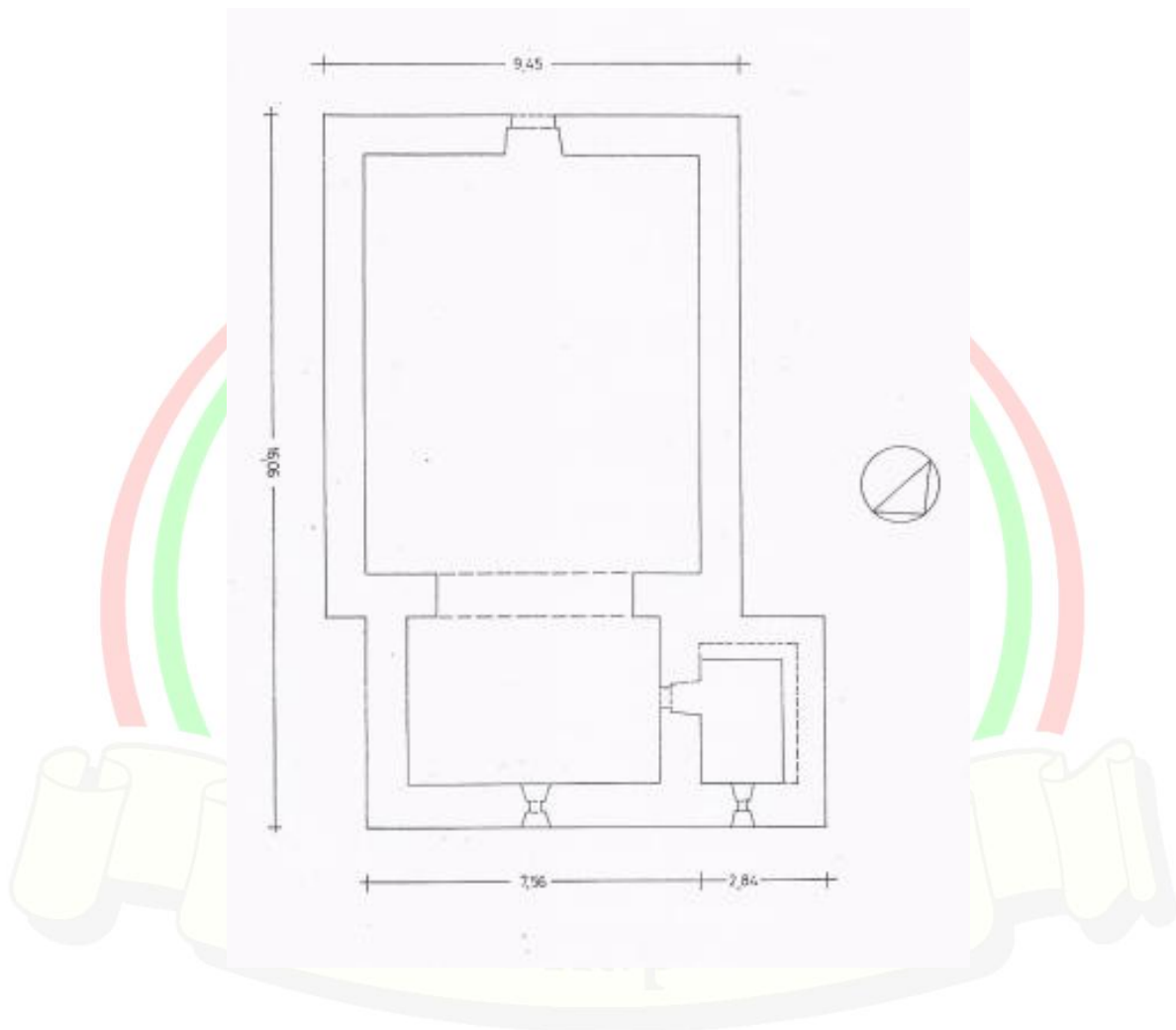


MINISZTERELNÖKSÉG



BETHLEN GÁBOR
Alapkezelő Zrt.

AZ EGYKORI TEMPLOM ALAPRAJZA



1993-ban a Majsza Alapítvány megbízásából tárták fel a Bács-Kiskun megyei Múzeum szakemberei Kiskunmajsa elődtelepülésének, Mayossaszállásnak egykori templom maradványait. A feltárást követően egy emlékhely kialakítása történt meg a helyszínen. Az emlékhely tetejére Rimantas Zinkevicius litván fafaragó készített egy csodálatos fa emlékművet. Az emlékmű állaga időközben romlott, felújításra szorul. Ezt pályázati forrás segítségével kívántuk megvalósítani. Ennek hiányában viszont más megoldást kellett keresnünk. Az emlékmű felújítása most is folyamatban van.

A kiadvány elkészítése a Nemzeti Együttműködési Alap támogatásával valósult meg.